



泄漏检测仪 1942

本设备用于球囊导管的最终检测，一次最多可同时检测八个工件。

工件在检测时被施加一定压力或被抽真空，并在一个既定的时间段内保持这一状态。一旦出现卸压，相应的LED即会开始闪烁。工作参数可通过用户操作界面输入和管理。流程数据既可直接显示，也可通过检测记录输出图形。整个流程最多可包含五个参数步骤，可自动或手动启动。

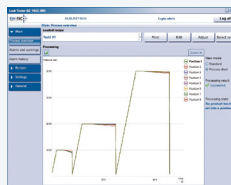
测试完成后，球囊可由真空泵进行排气。



卢尔 (Luer) 接口



背侧接口



BW-TEC人机界面

技术规格

- 测试接口: 8个阳螺纹卢尔接口 (Luer)
- 压力范围: 0-50 bar (725 psi)
- 压力调节精度: +/- 0.25 bar (+/- 4 psi)
- 测量精度: 0.01 bar (0.15 psi)
- 真空: 膜片泵 230 mbar (3.3 psi) 绝对压力
- 介质: 空气或氮气
- 工作参数: 额定压力、压差、坡度、保持时间以及测量时间
- 规格 (长 x 宽 x 高): 800 x 404 x 400 mm
- 重量: 25 kg
- 功率: 240 W
- 电压: 110-240 V交流, 50-60 Hz